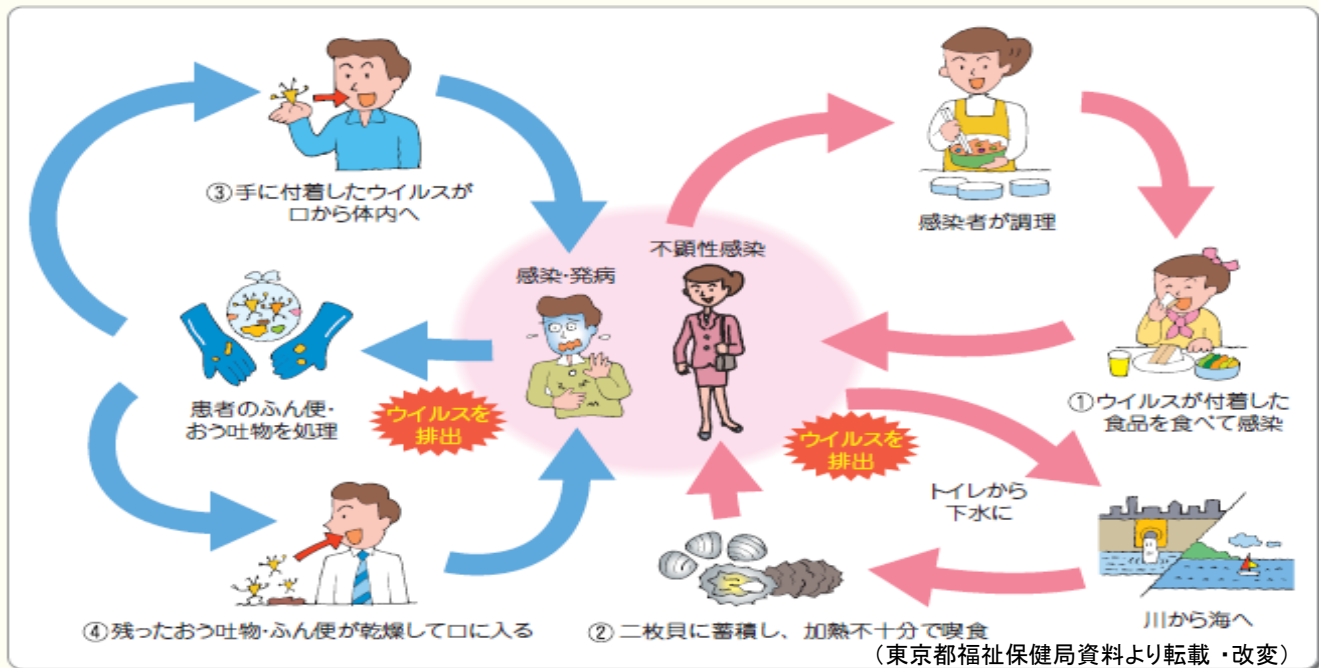


# ノロウイルス感染を広げないために検査を行いましょー！！

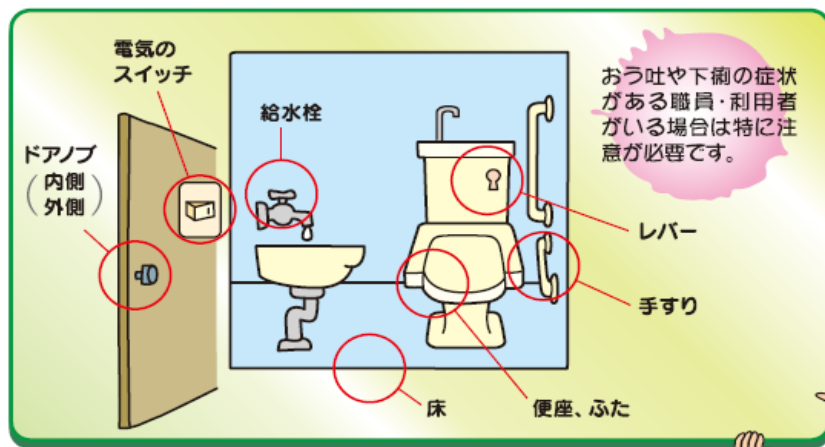
## 【ノロウイルス感染経路】

ノロウイルスに汚染された食品を食べて感染します。(①、②)

感染した人のふん便やおう吐物を介して、他の人へ感染します。(③、④)



## 【トイレは汚染されやすい場所です！！】



(新潟県資料より転載・改変)

トイレなどの施設には、「拭き取り検査」を実施することで、ノロウイルスの有無を確認できます！  
また、「検便検査」の定期実施で、不顕性感染者からのノロウイルス拡散を防ぐことができます！

## 【ノロウイルス検査案内】

検便検査

拭き取り検査

食品検査

衛生講習会

- ・弊社では上記3種類の検査でノロウイルスに対応しています。
- ・ノロウイルスを中心とした衛生講習会も対応可能。
- ・お問い合わせは下記までご連絡ください。

厚生労働省登録検査機関(食品衛生法)

ISO/IEC 17025:2005 認定試験所

株式会社日本食品エコロジー研究所

〒651-0082 神戸市中央区小野浜町1番9号

TEL. (078)321 - 2311 FAX. (078) 321 - 3066

E-mail: info@jife.co.jp

URL : http://jife.co.jp

ホームページからのお問い合わせも受け付けております。



KC2016203

# ノロウイルスの感染を広げないために

## 食器・環境・ リネン類などの

## 消毒

- 感染者が使ったり、おう吐物が付いたものは、他のものと分けて洗浄・消毒します。
- 食器等は、食後すぐ、厨房に戻す前に塩素消毒液に十分浸し、消毒します。
- カーテン、衣類、ドアノブなども塩素消毒液などで消毒します。
  - 次亜塩素酸ナトリウムは金属腐食性があります。金属部（ドアノブなど）消毒後は十分に薬剤を拭き取りましょう。
- 洗濯するときは、洗剤を入れた水の中で静かにもみ洗いし、十分すすぎます。
  - 85℃で1分以上の熱水洗濯や、塩素消毒液による消毒が有効です。
  - 高温の乾燥機などを使用すると、殺菌効果は高まります。

## おう吐物などの

## 処理

- 患者のおう吐物やおむつなどは、次のような方法で、すみやかに処理し、二次感染を防止しましょう。ノロウイルスは、乾燥すると空中に漂い、口に入って感染することがあります。
  - 使い捨てのマスクやガウン、手袋などを着用します。
  - ペーパータオル等で静かに拭き取り、塩素消毒後、水ぶきをします。
  - 拭き取ったおう吐物や手袋などは、ビニール袋に密閉して廃棄します。その際、できればビニール袋の中で1000ppmの塩素消毒液に浸します。
  - しぶきなどを吸い込まないようにします。
  - 終わったら、ていねいに手を洗います。

## 塩素消毒の方法

次亜塩素酸ナトリウムを水で薄めて「塩素消毒液」を作ります。なお、家庭用の次亜塩素酸ナトリウムを含む塩素系漂白剤でも代用できます。

\*濃度によって効果が異なりますので、正しく計りましょう。

製品の濃度	食器、カーテンなどの 消毒や拭き取り 200ppmの濃度の塩素消毒液		おう吐物などの 廃棄 (袋の中で廃棄物を浸す) 1000ppmの濃度の塩素消毒液	
	液の量	水の量	液の量	水の量
12%	5ml	3L	25ml	3L
6%	10ml	3L	50ml	3L
1%	60ml	3L	300ml	3L

- ▶製品ごとに濃度が異なるので、表示をしっかりと確認しましょう。
- ▶次亜塩素酸ナトリウムは使用期限内のものを使用してください。
- ▶おう吐物などの酸性のものに直接原液をかけると、有毒ガスが発生することがありますので、必ず「使用上の注意」をよく確認してから使用してください。

## ノロウイルスによる感染について

感染経路	症状
<p>&lt;食品からの感染&gt;</p> <ul style="list-style-type: none"> <li>●感染した人が調理などをして汚染された食品</li> <li>●ウイルスの蓄積した、加熱不十分な二枚貝など</li> </ul> <p>&lt;人からの感染&gt;</p> <ul style="list-style-type: none"> <li>●患者のふん便やおう吐物からの二次感染</li> <li>●家庭や施設内などでの飛沫などによる感染</li> </ul>	<p>&lt;潜伏時間&gt;</p> <p>感染から発症まで24～48時間</p> <p>&lt;主な症状&gt;</p> <ul style="list-style-type: none"> <li>●吐き気、おう吐、下痢、腹痛、微熱が1～2日続く。感染しても症状のない場合や、軽い風邪のような症状のこともある。</li> <li>●乳幼児や高齢者は、おう吐物を吸い込むことによる肺炎や窒息にも要注意。</li> </ul>